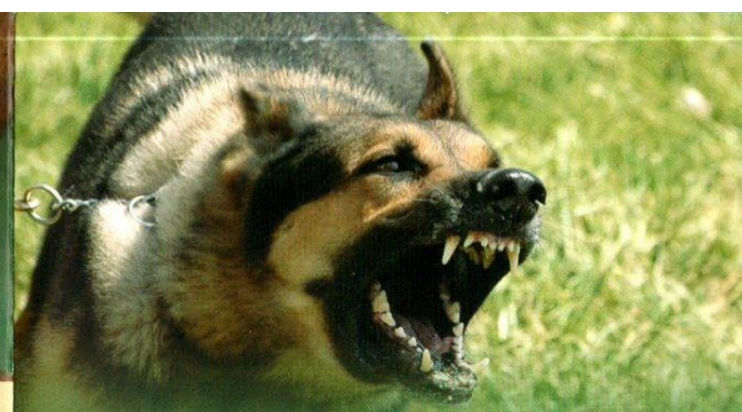
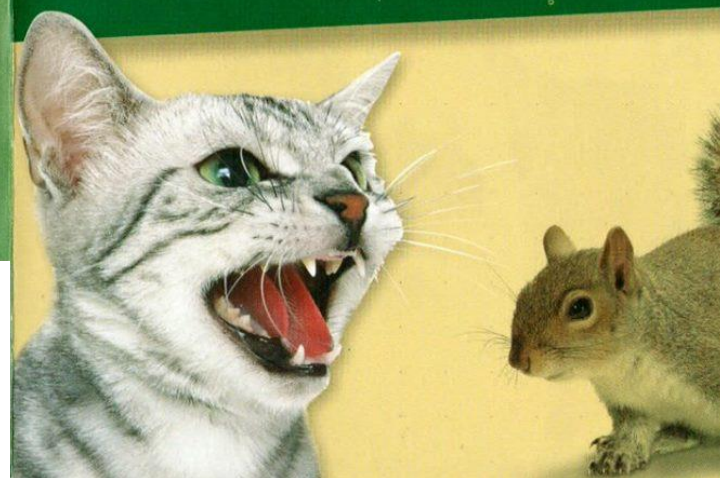




โรค  
**พิษสุนัขบ้า**

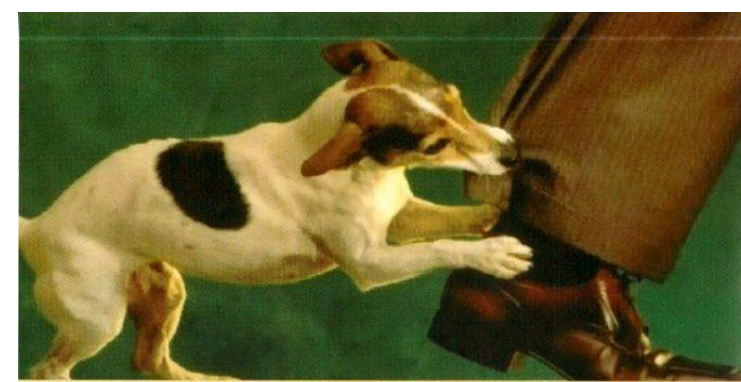


“ปีหนึ่งคนไทยถูกสุนัขกัด  
ไม่ต่ำกว่า 1 ล้านคน”

เมื่อถูกสัตว์สงสัยป่วย  
ด้วยโรคพิษสุนัขบ้ากัดหรือช่วน  
ต้องล้างแผล ใส่ยา  
กักหมา 10 วัน  
และหาหมอ



องค์การบริหารส่วนตำบลโพธิ์ทอง



เมื่อถูกสุนัขหรือแมว กัด ช่วน  
ต้องทำดังนี้

1. รีบล้างแผลให้เร็วที่สุดด้วยน้ำและสบู่หลายๆ ครั้ง ให้ถึงกัน  
แผล ล้างสบู่ออกให้หมด เช็ดแผลให้แห้ง ใส่ยาฆ่าเชื้อรักษา  
แผลสด
2. จดจำสัตว์ที่กัดให้ได้เพื่อสืบหาเจ้าของ/**กักสัตว์ไว้ดูอาการ  
10 วัน** สอบถามประวัติการฉีดวัคซีนป้องกันโรคพิษสุนัขบ้า
3. ไปหาหมอหรือเจ้าหน้าที่สาธารณสุข เพื่อรับการป้องกัน  
ที่ถูกต้อง

คำแนะนำสำหรับคนเลี้ยงสุนัข

1. นำสุนัขไปฉีดวัคซีนป้องกันโรคพิษสุนัขบ้า**ทุกปี**  
(ปีแรกควรฉีด 2 ครั้ง)
2. ไม่ปล่อยสุนัขไปเล่นพ่วนในที่สาธารณะ ทุกครั้งที่นำสุนัข  
ออกนอกบ้าน ต้องอยู่ในสายจูง
3. ไม่นำสุนัขไปปล่อย และต้องคุมกำเนิดไม่ให้มีสุนัข  
มากเกินไป





# กา 5 ย กันสุนัขกัด



**ย 1** อย่าแห่ สุนัขให้โมโห



**ย 2** อย่าเหยียบ หาง หัว ตัว ขา หรือ ทำให้สุนัขตกใจ



**ย 3** อย่าแยกสุนัขที่กำลังกัดกันด้วยมือเปล่า



**ย 4** อย่าหยิบ จานข้าว หรือเคลื่อนย้ายอาหาร ขณะสุนัขกำลังกินอาหาร



**ย 5** อย่ายุ่งหรือเข้าไปใกล้สุนัขที่ไม่รู้จักหรือไม่มีเจ้าของ

## อาการที่พบในคน

ส่วนใหญ่ระยะฟักตัวของโรค ตั้งแต่ 3 สัปดาห์ - 6 เดือน แต่บางรายมีระยะฟักตัวสั้นมาก ไม่ถึงสัปดาห์ หรืออาจนานเกิน 1 ปี อาการเริ่มแรก คือ เบื่ออาหาร เจ็บคอ มีไข้ อ่อนเพลีย มีอาการคันรุนแรงบริเวณที่ถูกกัด แล้วลามไปส่วนอื่น กระสับกระส่าย กลัวแสง กลัวลม ไม่ชอบเสียงดัง เพ้อเจ้อ กลืนลำบาก โดยเฉพาะของเหลว กลัมน้ำ ปวดท้องน้อยและขา กล้ามเนื้อกระดูกแน่นหน้าอก หายใจไม่ออก เกร็ง อัมพาต หมดสติ และตายในที่สุด



## อาการที่พบในสุนัข

ระยะฟักตัวของโรคหลังจากถูกกัดหรือข่วน จะอยู่ในช่วง 3-8 สัปดาห์ ไม่เกิน 6 เดือน และจะตายภายใน 10 วัน หลังจากแสดงอาการ ซึ่งมีทั้งแบบดุร้าย และแบบซิม โดยแบ่งเป็น 3 ระยะ

### ระยะแรก

สุนัขจะมีอารมณ์และนิสัยเปลี่ยนไปจากเดิม

### ระยะตื่นเต้น

สุนัขเริ่มมีอาการทางประสาท กระวนกระวาย ตื่นเต้น หงุดหงิด ไม่อยู่นิ่ง กัดแทะสิ่งของไม่เลือก ม่านตาขยายกว้าง

### ระยะอัมพาต

สุนัขมีอาการทางตก ล้มมีสีแดงคล้ำห้อยออกนอกปาก น้ำลายไหล ขย่อนอาหารคล้ายมีอะไรอยู่ในลำคอ ขาอ่อนเปลี้ย ทรงตัวไม่ได้ล้มลง อัมพาตทั้งตัวอย่างรวดเร็วและตายในที่สุด

## โรคพิษสุนัขบ้า

โรคพิษสุนัขบ้า หรือโรคกลัวน้ำ เกิดจากเชื้อไวรัสเรบีส์ เป็นได้ในสัตว์เลี้ยงลูกด้วยนมทุกชนิด เช่น ชะนี กระรอก กระแต แต่พบมากที่สุดที่สุนัข และรองลงมาคือ แมว

คนหรือสัตว์จะติดเชื้อโรคพิษสุนัขบ้าได้ เมื่อถูกสัตว์ที่เป็นโรคนี้อกัดหรือข่วน หรือน้ำลายสัมผัสกับบาดแผล เยื่อบุตา เยื่อบุจมูก เยื่อบุปาก เช่น ถูกเลีย หรือน้ำลายกระเด็น โดยเชื้อจะอยู่ในน้ำลาย ถ้าเป็นสุนัขและแมว จะพบว่า มีเชื้อโรคพิษสุนัขบ้า ออกมากับน้ำลาย ตั้งแต่ก่อนแสดงอาการ 1-7 วัน



## โรคพิษสุนัขบ้า