



ประกาศองค์การบริหารส่วนตำบลโพธิ์ทอง
เรื่อง ประชาสัมพันธ์การกำหนดราคากลาง
(โครงการก่อสร้างถนนคอนกรีตเสริมเหล็ก รหัสทางหลวงท้องถิ่น นศ.ถ. ๑๕๒-๐๑
สายมัสยิดรูฮุลลอฮ์-เขตหมู่ที่ ๓ หมู่ที่ ๔ ตำบลโพธิ์ทอง)

.....
ตามที่องค์การบริหารส่วนตำบลโพธิ์ทอง จะดำเนินการจ้างก่อสร้างถนนคอนกรีตเสริมเหล็ก
รหัสทางหลวงท้องถิ่น นศ.ถ. ๑๕๒ - ๐๑ สายมัสยิดรูฮุลลอฮ์-เขตหมู่ที่ ๓ หมู่ที่ ๔ ตำบลโพธิ์ทอง กว้าง ๔
เมตร ยาว ๑,๐๐๐ เมตร หนา ๐.๑๕ เมตร ราคางบประมาณเป็นเงิน ๑,๙๖๐,๐๐๐ บาท (เงินหนึ่งล้านเก้า-
แสนหกหมื่นบาทถ้วน) นั้น

คณะกรรมการกำหนดราคากลางได้พิจารณาราคาที่เหมาะสมตามสภาพพื้นที่และช่วงเวลาและ
เห็นชอบการกำหนดราคากลางเป็นเงิน ๒,๐๘๔,๐๐๐ บาท (เงินสองล้านแปดหมื่นสี่พันบาทถ้วน) ตามประมาณ
การราคาการก่อสร้าง ซึ่งได้ผ่านความเห็นชอบจากคณะกรรมการกำหนดราคากลาง ซึ่งลงลายมือชื่อไว้ในประมาณ
การราคาการก่อสร้างตามแนบท้ายประกาศฉบับนี้แล้ว

จึงประกาศมาเพื่อทราบโดยทั่วกัน

ประกาศ ณ วันที่ ๒๒ สิงหาคม พ.ศ. ๒๕๖๐

๗

(นายกาแมน สมอาด)

นายกองค์การบริหารส่วนตำบลโพธิ์ทอง

ตารางแสดงวงเงินงบประมาณที่ได้รับจัดสรรและราคากลางในงานจ้างก่อสร้าง

๑. ชื่อโครงการ ก่อสร้างก่อสร้างถนนคอนกรีตเสริมเหล็ก รหัสทางหลวงท้องถิ่น นศ.ถ. ๑๕๒ - ๐๑ สายมัธยมอุบลราชธานี-เขตหมู่ที่ ๓ หมู่ที่ ๔ ตำบลโพธิ์ทอง / หน่วยงานเจ้าของโครงการ กองช่าง องค์การบริหารส่วนตำบลโพธิ์ทอง
๒. วงเงินงบประมาณที่ได้รับจัดสรร เป็นเงิน ๑,๙๖๐,๐๐๐ บาท (เงินหนึ่งล้านเก้าแสนหกหมื่นบาทถ้วน)
๓. ลักษณะงานโดยสังเขป
ก่อสร้างถนนคอนกรีตเสริมเหล็ก รหัสทางหลวงท้องถิ่น นศ.ถ. ๑๕๒ - ๐๑ สายมัธยมอุบลราชธานี-เขตหมู่ที่ ๓ หมู่ที่ ๔ ตำบลโพธิ์ทอง กว้าง ๔ เมตร ยาว ๑,๐๐๐ เมตร หนา ๐.๑๕ เมตร
๔. ราคากลางคำนวณ ณ วันที่ ๒๒ สิงหาคม ๒๕๖๐ เป็นเงิน ๒,๐๘๔,๐๐๐ บาท (เงินสองล้านแปดหมื่นสี่พันบาทถ้วน)
๕. บัญชีประมาณการราคากลาง
 - ๕.๑ แบบสรุปราคางานก่อสร้างทาง สะพานและท่อเหลี่ยม
 - ๕.๒ เอกสารประกอบการประมาณการราคาก่อสร้าง
๖. รายชื่อคณะกรรมการกำหนดราคากลาง
 - ๖.๑ นายชัยวัฒน์ พลรัฐนาสิทธิ
 - ๖.๒ นายนิรันดร์ ไต่ตะดำ
 - ๖.๓ นายณัฐพัชร์ โอสสถานุเคราะห์

แบบสรุปราคางานก่อสร้างทาง สะพาน และท่อเหลี่ยม

ชื่อโครงการ/งานก่อสร้าง ถนนคอนกรีตเสริมเหล็ก รหัสทางหลวงท้องถิ่น นศ.อ.152-01 สายมัลติรูทลลอร์ - เขตหมู่ที่ 3 หมู่ที่ 4 กว้าง 4.00 ม. ยาว 1,000 ม. หน้า 0.15 ม.
หน่วยงานเจ้าของโครงการ/งานก่อสร้าง องค์การบริหารส่วนตำบล โพธิ์ทอง ต.โพธิ์ทอง อ.ท่าศาลา จ.นครศรีธรรมราช วันที่ 21 ต.ค. 60 ระยะเวลาดำเนินงาน 120 วัน

ลำดับที่	รายการ	หน่วย	จำนวน	ราคาต่อหน่วย	ราคาทุน	F _N	ราคาต่อหน่วย x F _N	ประมาณราคา
1	งานปรับเกรดพื้นทางเดิม	ตร.ม.	4,000.00	1.67	6,680.00	1.3624	9,100.83	9,100.83
2	งาน ไหล่ทางหินคลุก	ลบ.ม.	78.00	487.97	38,061.66	1.3624	51,855.21	51,855.21
3	งานทรายรองใต้ผิวทางคอนกรีต	ลบ.ม.	200.00	184.25	36,850.00	1.3624	50,204.44	50,204.44
4	งานผิวทางปอร์ตแลนด์ซีเมนต์คอนกรีต	ตร.ม.	4,000.00	349.03	1,396,120.00	1.3624	1,902,073.89	1,902,073.89
5	งานรอยต่อ CONTRACTION JOINT	ม.	705.00	50.68	35,729.40	1.3624	48,677.73	48,677.73
6	งานรอยต่อ EXPANSION JOINT	ม.	85.00	163.98	13,938.30	1.3624	18,989.54	18,989.54
	ป้ายประชาสัมพันธ์โครงการ	ป้าย	1.00	3,500.00	3,500.00	1.0700	3,745.00	3,745.00
					1,530,879.36		TOTAL	2,084,000.00

สองด้านแปดหมื่นสี่พันบาทถ้วน

ราคากลาง

พื้นที่ทั้งหมด 4,000.00 ตร.ม.
ราคาเฉลี่ย 521.00 บาท/ตร.ม.

คณะกรรมการกำหนดราคากลาง



(นายชัชวาลย์ พลรัฐชนาสิทธิ์)

ประธานกรรมการกำหนดราคากลาง



(นายปิ่นศรี โต๊ะคำ)

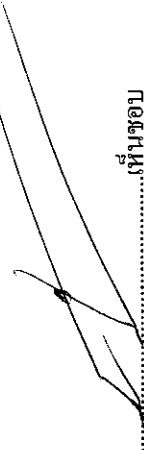
กรรมการกำหนดราคากลาง



(นายณัฐพัชร โอีสถานุเคราะห์)

กรรมการกำหนดราคากลาง

- ใ้ราคานี้เป็นราคากลางโครงการก่อสร้างถนนคอนกรีตเสริมเหล็ก รหัสทางหลวงท้องถิ่น นศ.อ.152-01 สายมัลติรูทลลอร์ - เขตหมู่ที่ 3 หมู่ที่ 4



เห็นชอบ

(นายสมชาย มีทรัพย์)

ปลัดองค์การบริหารส่วนตำบล

อนุมัติ

(นายกานน สมนัด)

นายกองค์การบริหารส่วนตำบลโพธิ์ทอง

22 สก 2560

งานไหล่ทางวัสดุมวลรวม (SOIL AGGREGATE SHOULDER)

ค่าวัสดุจากแหล่ง	=	250.00 บาท/ลบ.ม.
ค่าดำเนินการ + ค่าเสื่อมราคา (ชุด-ขน)	=	- บาท/ลบ.ม.
ค่าขนส่ง 55 กม.	=	237.97 บาท/ลบ.ม.
รวม	=	487.97 บาท/ลบ.ม.
ส่วนยุบตัว 487.97 x 1	=	487.97 บาท/ลบ.ม.
ค่าล้มกอง+ปรับเกลี่ย	=	- บาท/ลบ.ม.
ค่าใช้จ่ายรวม	=	487.97 บาท/ลบ.ม.
ค่างานต้นทุน	=	487.97 บาท/ลบ.ม.

งานทรายรองใต้ผิวทางคอนกรีต (SAND CUSHION UNDER CONCRETE PAVEMENT)

ค่าวัสดุจากแหล่ง(ใช้ราคา=(ราคาทรายคอนกรีต+ทรายถม)/2		70.00 บาท/ลบ.ม.
ค่าดำเนินการ + ค่าเสื่อมราคา (ชุด-ขน)	=	- บาท/ลบ.ม.
ค่าขนส่ง 26.00 กม.	=	114.25 บาท/ลบ.ม.
รวม	=	184.25 บาท/ลบ.ม.
ส่วนยุบตัว 184.25 x 1	=	184.25 บาท/ลบ.ม.
ค่าล้มกอง+ปรับเกลี่ย	=	- บาท/ลบ.ม.
ค่าใช้จ่ายรวม	=	184.25 บาท/ลบ.ม.
ค่างานต้นทุน	=	184.25 บาท/ลบ.ม.

ผิวทางปอร์ตแลนด์ซีเมนต์คอนกรีตหนา 15 ซม.

ปริมาณงานทั้งโครงการ: 4,000.00 ตร.ม.

ค่าคอนกรีต + ค่าผสม 2046.73 บาท/ลบ.ม.

คิดจากพื้นที่ 40.00 ตร.ม.

ค่าคอนกรีต 6.00 ลบ.ม. @ 2046.73 = 12,280.38 บาท

ค่าขนส่ง 0 กม. = 6.00 x 0.00 x 0.00 = - บาท

ค่าเหล็กเสริม 40.00 ตร.ม @ 40.00 x 25.00 = 1,000.00 บาท

ค่าแบบเหล็ก 20.60 x 10 = 206.00 บาท

ค่า PAVEF 40.00 x 11.88 = 475.20 บาท

ค่าปัม 40.00 x 0.00 = - บาท

ค่าใช้จ่ายรวม = 13,961.58 บาท

ค่างานต้นทุน 13,961.58/ 40.00 = 349.03 บาท

รอยต่อเพื่อขยายตามขวาง (EXPANSION JOINT)

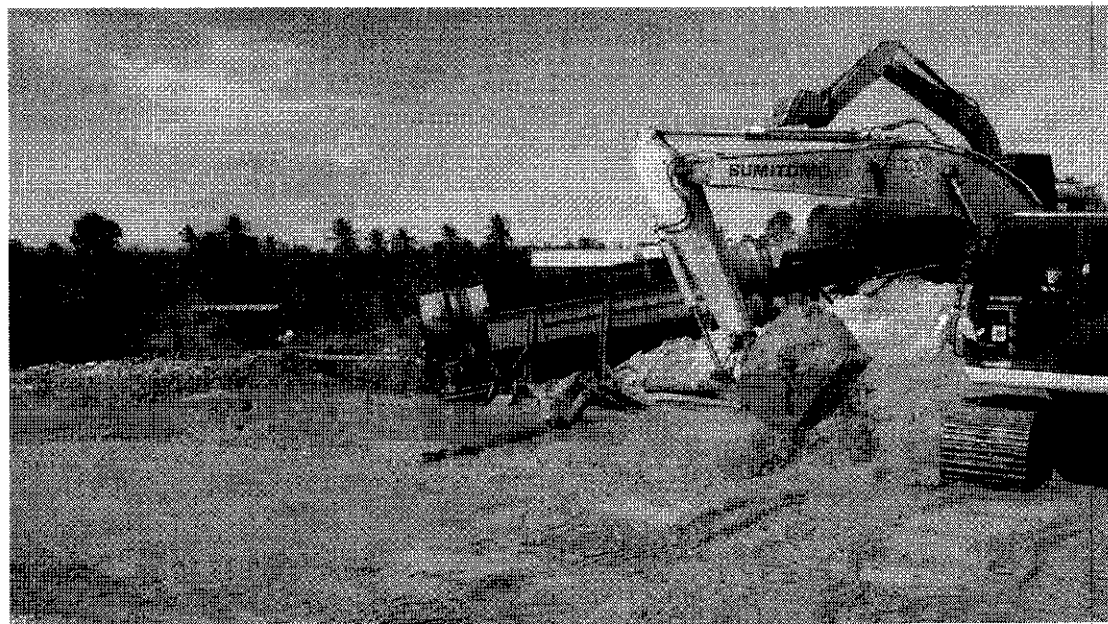
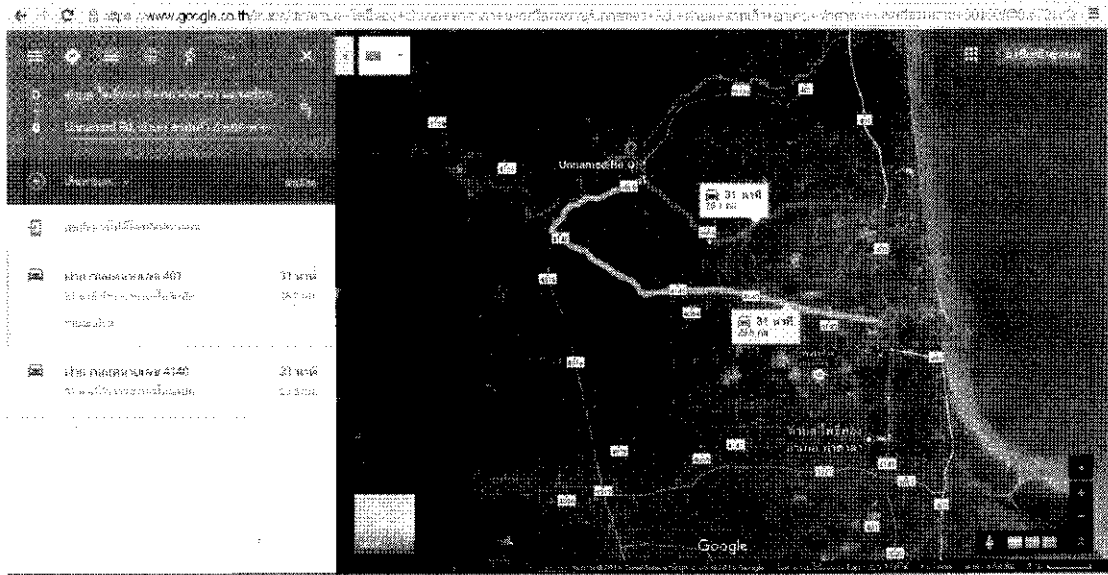
คิดจากความยาว	4.00	ม.			
ค่าเหล็ก	9.04	กก.	@	23.13	= 209.10 บาท
METAL CAP + ทาสี + จาระบี....8.....ชุด			@	13.18 m.	= 105.44 บาท
JOINT FILLER	ตร.ม.		@		= บาท
JOINT SEALER	ลิตร		@		= บาท
ค่าหยอดยา	4.00	ม.	@	13.43	= 53.72 บาท
แผ่นพลาสติก		ม.	@		= บาท
ไม้แบบ	0.54	ลบ.ฟ.	@	532.71	= 287.66 บาท
ค่าใช้จ่ายรวม					= 655.92 บาท
ค่างานต้นทุน	655.92 / 4.00				= 163.98 บาท

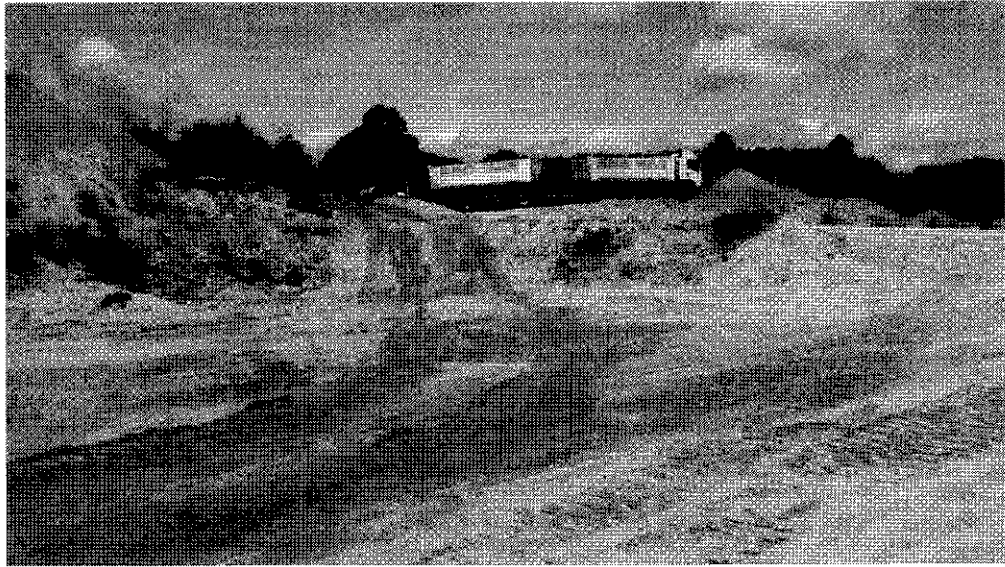
รอยต่อเพื่อหดตามขวาง (CONTRACTION JOINT)

คิดจากความยาว	4.00	ม.			
ค่าเหล็ก	5.56	กก.	@	20.52	= 114.09 บาท
ค่าตัด JONIT และหยอดยาง	4	ม.	@	22.16	= 88.64 บาท
ทาสี + จาระบี		ชุด	@		= บาท
JOINT SEALER		ลิตร	@		= 0 บาท
แผ่นพลาสติก		ม.	@		= บาท
ค่าใช้จ่ายรวม					= 202.73 บาท
ค่างานต้นทุน	202.73 / 4.00				= 50.68 บาท

รายละเอียดบ่อทราย ตำบลสระแก้ว อำเภอท่าศาลา จังหวัดนครศรีธรรมราช

ระยะทาง 26.00 กิโลเมตร ค่าวัสดุจากแหล่ง ราคาทราย ลบ.ม. ละ 70 บาท





บริการลูกค้า

บริการซ่อมพายุ&พิน

08-3392-3064

จ. 3-3 (2) - 133 / 50 น.พ.

ราคาขายปลีกน้ำมัน 21 ส.ค. 2560

(หน่วยต่อลิตร ไม่รวมภาษีมูลค่าเพิ่ม NOV ขึ้นภาษีมูลค่าเพิ่ม)

สำนักงานนโยบายและแผนพลังงาน

จังหวัด	Blue Gasohol 91	Blue Gasohol 95	Blue Gasohol E20	Blue Gasohol E85	Blue Diesel	Hy Force Premium Diesel
กรุงเทพมหานคร	34.16	26.78	27.05	24.54	25.34	26.50
ชลบุรี	34.16	26.80	27.07	24.56	25.35	26.51
ฉะเชิงเทรา	34.19	26.75	27.03	24.51	25.31	26.46
นครราชสีมา	34.11	26.73	27.00	24.49	25.29	26.44
บุรีรัมย์	34.14	26.76	27.03	24.52	25.32	26.47
ขอนแก่น	34.12	26.74	27.01	24.50	25.30	26.45
อุดรธานี	34.19	26.81	27.08	24.57	25.37	26.52
มหาสารคาม	34.17	26.79	27.02	24.51	25.31	26.46
ร้อยเอ็ด	34.20	26.82	27.05	24.54	25.34	26.49
กาฬสินธุ์	34.20	26.82	27.05	24.54	25.34	26.49

ตารางค่าขนส่งวัสดุก่อสร้าง รถบรรทุก 6 ล้อ(กรณีน้ำหนักรวมไม่เกิน 15 ตัน)

ภูมิภาคเป็น ที่ราบ มีทางลาดยาง และการจราจรปกติ

ราคาน้ำมันเชื้อเพลิงอัตราที่ อำเภอเมือง 25.00 - 25.99 บาท/ลิตร

ระยะ ขนส่ง	ค่าบรรทุก	ค่าบรรทุก	ระยะ ขนส่ง	ค่าบรรทุก	ค่าบรรทุก	ระยะ ขนส่ง	ค่าบรรทุก	ค่าบรรทุก
กม.	บาท/ตัน	บาท/ลบ.ม.	กม.	บาท/ตัน	บาท/ลบ.ม.	กม.	บาท/ตัน	บาท/ลบ.ม.
1	13.50	18.89	41	127.32	178.24	81	249.20	348.89
2	15.09	21.12	42	130.36	182.51	82	252.25	353.15
3	16.68	23.35	43	133.41	186.77	83	255.30	357.41
4	18.27	25.57	44	136.45	191.04	84	258.36	361.71
5	19.86	27.80	45	139.50	195.30	85	261.40	365.96
6	21.45	30.03	46	142.55	199.57	86	264.43	370.21
7	23.71	33.19	47	145.60	203.84	87	267.49	374.48
8	26.76	37.46	48	148.65	208.11	88	270.53	378.75
9	29.80	41.73	49	151.70	212.37	89	273.57	383.00
10	32.85	45.99	50	154.74	216.64	90	276.64	387.29
11	35.90	50.26	51	157.79	220.91	91	279.69	391.56
12	38.95	54.52	52	160.83	225.17	92	282.73	395.82
13	41.99	58.79	53	163.88	229.43	93	285.76	400.07
14	45.04	63.06	54	166.93	233.70	94	288.81	404.34
15	48.09	67.32	55	169.98	237.97	95	291.89	408.64
16	51.14	71.59	56	173.03	242.24	96	294.91	412.88
17	54.18	75.85	57	176.07	246.50	97	297.96	417.14
18	57.23	80.12	58	179.11	250.76	98	301.02	421.43
19	60.28	84.39	59	182.16	255.02	99	304.07	425.69
20	63.32	88.65	60	185.21	259.30	100	307.10	429.94
21	66.37	92.92	61	188.27	263.58	101	310.15	434.21
22	69.42	97.19	62	191.31	267.84	102	313.22	438.50
23	72.47	101.45	63	194.36	272.10	103	316.26	442.77
24	75.51	105.72	64	197.40	276.36	104	319.29	447.01
25	78.56	109.98	65	200.46	280.64	105	322.34	451.27
26	81.61	114.25	66	203.50	284.90	106	325.40	455.56
27	84.65	118.51	67	206.55	289.17	107	328.44	459.82
28	87.70	122.78	68	209.59	293.43	108	331.50	464.10
29	90.75	127.05	69	212.64	297.70	109	334.53	468.35
30	93.79	131.31	70	215.69	301.97	110	337.58	472.62
31	96.84	135.58	71	218.74	306.24	111	340.65	476.91
32	99.89	139.84	72	221.79	310.50	112	343.69	481.17
33	102.94	144.12	73	224.83	314.77	113	346.75	485.45
34	105.98	148.38	74	227.87	319.01	114	349.77	489.68
35	109.03	152.65	75	230.93	323.30	115	352.82	493.94
36	112.08	156.91	76	233.97	327.56	116	355.88	498.23
37	115.13	161.18	77	237.01	331.82	117	358.90	502.46
38	118.17	165.44	78	240.06	336.08	118	361.94	506.72
39	121.22	169.71	79	243.11	340.35	119	365.00	511.00
40	124.27	173.98	80	246.16	344.62	120	368.07	515.30

ตารางค่าดำเนินการและค่าเสื่อมราคา

ราคาน้ำมันเชื้อเพลิงโซล่าที่ อำเภอเมือง 25.00 - 25.99 บาท / ลิตร

(ราคาเครื่องจักร 2558)

ลำดับ	ลักษณะงาน	หน่วย	ค่าดำเนินการ บาท/หน่วย	ค่าเสื่อมราคา (บาท)		รวมค่างาน (บาท)	
				ปกติ	ฝนชุก	ปกติ	ฝนชุก
1	งานทาสีปูนขัด						
	ขนาดเบา	ตร.ม.	1.45	0.22	0.28	1.67	1.73
	ขนาดกลาง	ตร.ม.	2.95	0.55	0.69	3.50	3.64
	ขนาดหนัก	ตร.ม.	4.47	0.78	0.98	5.25	5.45
2	งานดินคันทาง						
	บุค - ขน	ลบ.ม. หลวม	17.18	3.51	4.39	20.69	21.57
	บดทับ	ลบ.ม. แน่น	32.88	10.80	13.50	43.68	46.38
3	งานตัด - ขึ้นรูปคันทาง						
	คันทาง - บดตัด	ลบ.ม. ปกติ	17.47	3.06	3.83	20.53	21.30
	- ตัก	ลบ.ม. หลวม	6.18	1.70	2.13	7.88	8.31
	หินผุ - บดตัด	ลบ.ม. ปกติ	27.40	3.34	4.18	30.74	31.58
	- คั่นและตัก	ลบ.ม. หลวม	32.94	5.18	6.48	38.12	39.42
	หินแข็ง - เจาะระเบิด	ลบ.ม. ปกติ	60.74	4.66	5.83	65.40	66.57
	- คั่นและตัก	ลบ.ม. หลวม	52.95	19.00	23.75	71.95	76.70
4	งานวัสดุคัดเลือก ลูกวิ่งรองพื้นทาง						
	บุค - ขน	ลบ.ม. หลวม	24.04	6.52	8.15	30.56	32.19
	ผสม (ผสมกับวัสดุอื่นๆ)	ลบ.ม. แน่น	7.88	1.46	1.83	9.34	9.71
	บดทับ	ลบ.ม. แน่น	39.46	12.96	16.20	52.42	55.66
5	งานโหลทางลูกวิ่ง ผสม - บดทับ						
	ผสม (ผสมกับวัสดุอื่นๆ)	ลบ.ม. แน่น	14.83	2.75	3.44	17.58	18.27
	บดทับ	ลบ.ม. แน่น	47.12	20.90	26.13	68.02	73.25
6	งานพื้นทาง (หินคลุก)						
	ผสม (Blend)	ลบ.ม. แน่น	19.80	4.20	5.25	24.00	25.05
	บดทับ	ลบ.ม. แน่น	57.73	25.71	32.14	83.44	89.87
7	งานตัดแต่งชั้นบันได	ลบ.ม. แน่น	6.04	1.66	2.08	7.70	8.12
8	งานขุดหรือคันทางเดิมแล้วบดทับ						
	ลูกวิ่ง 10 ซม.	ตร.ม.	8.32	2.11	2.64	10.43	10.96
	หินคลุก 10 ซม.	ตร.ม.	10.15	3.38	4.23	13.53	14.38
	ผิว AC 5 ซม.	ตร.ม.	9.12	1.75	2.19	10.87	11.31
9	งานราดยางไทรหม้อตัด	ตร.ม.	6.01	0.62	0.78	6.63	6.79
10	งานราดยางแทคตัด	ตร.ม.	5.57	0.88	1.10	6.45	6.67
11	งานผิวทางแบบบาง						
	ชั้นเดียว (1/2 ")	ตร.ม.	13.12	2.21	2.76	15.33	15.88
	ชั้นเดียว (3/4 ")	ตร.ม.	18.13	3.05	3.81	21.18	21.94
	สองชั้น (3/4 " + 3/8 ")	ตร.ม.	26.95	4.54	5.68	31.49	32.63
	สองชั้น (1 " + 1/2 ")	ตร.ม.	39.48	6.64	8.30	46.12	47.78
12	งานเคลือบหิน ขังค้อน (Pre - Coat)						
	ชั้นเดียว (1/2 ")	ลบ.ม. หลวม	1.72	0.49	0.61	2.21	2.35
	ชั้นเดียว (3/4 ")	ลบ.ม. หลวม	2.37	0.68	0.85	3.05	3.22
	สองชั้น (3/4 " + 3/8 ")	ลบ.ม. หลวม	3.53	1.00	1.25	4.53	4.81
	สองชั้น (1 " + 1/2 ")	ลบ.ม. หลวม	5.17	1.47	1.84	6.64	7.05

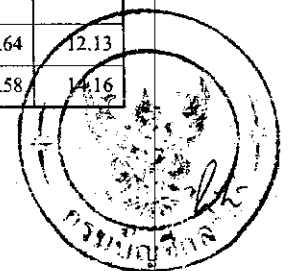


ตารางค่าดำเนินการและค่าเสื่อมราคา

ราคาน้ำมันเชื้อเพลิงโซล่า ที่ อำเภอเมือง 25.00 - 25.99 บาท / ลิตร

(ราคาเครื่องจักร 2558)

ลำดับ	ลักษณะงาน	หน่วย	ค่าดำเนินการ บาท/หน่วย	ค่าเสื่อมราคา (บาท)		รวมค่างาน (บาท)	
				ปกติ	ฝนชุก	ปกติ	ฝนชุก
13	งานผิวทางแอสฟัลต์ติกคอนกรีต						
	ค่าผสมวัสดุแอสฟัลต์ติกคอนกรีต	ตัน	312.52	16.77	20.96	329.29	333.48
	ค่าขนส่งอุปกรณ์ 80 ตัน ระยะขนส่ง 100-300 กม.						
	ค่าติดตั้งเครื่องผสม	ครั้ง	250,000				
	งานปูลาดและบดทับ ผิว AC หนา 5 ซม.						
	บนผิวโพรมีไซด์	ตร.ม.	11.37	2.82	3.53	14.19	14.90
	บนผิวแทคโคด์	ตร.ม.	8.91	2.28	2.85	11.19	11.76
14	งานผิวทางคอนกรีต						
	ค่าติดตั้งเครื่องผสม	ครั้ง	150,000				
	ค่าผสมคอนกรีต	ลบ.ม.	142.85	35.15	43.94	178.00	186.79
	ค่าขนส่งคอนกรีต	ลบ.ม./กม.	11.51	1.74	2.18	13.25	13.69
	ค่าแบบข้างคิคมยาว 2 ข้าง	เมตร	15.26	5.34	6.68	20.60	21.94
	ค่าปูผิวคอนกรีต	ตร.ม.	9.96	1.92	2.40	11.88	12.36
	ค่าตัดรอยต่อคอนกรีต และหยอดยาง	เมตร	19.63	2.53	3.16	22.16	22.79
	ค่าหยอดยางรอยต่อคอนกรีต	เมตร	11.04	2.39	2.99	13.43	14.03
	ค่าบ่มผิวทางคอนกรีต	ตร.ม.	7.54	1.06	1.33	8.60	8.87
15	งาน Stabilized Layer						
	ค่าผสมวัสดุ ลูกกรัง	ลบ.ม. แน่น	30.71	11.03	13.79	41.74	44.50
	ค่าบ่มวัสดุ ลูกกรัง	ลบ.ม. แน่น	37.69	5.29	6.61	42.98	44.30
	ค่าผสมวัสดุ หินคลุก	ลบ.ม. แน่น	33.79	11.03	13.79	44.82	47.58
	ค่าบ่มวัสดุ หินคลุก	ลบ.ม. แน่น	37.69	5.29	6.61	42.98	44.30
16	งาน Pavement In Place Recycling						
	ขุดลึกเฉลี่ย 15 ซม.	ตร.ม.	22.18	5.92	7.40	28.10	29.58
	ขุดลึกเฉลี่ย 20 ซม.	ตร.ม.	27.72	7.39	9.24	35.11	36.96
	ขุดลึกเฉลี่ย 25 ซม.	ตร.ม.	36.96	9.86	12.33	46.82	49.29
	ขุดลึกเฉลี่ย 30 ซม.	ตร.ม.	44.36	11.83	14.79	56.19	59.15
17	งาน Slurry Seal	ตร.ม.	9.41	2.07	2.59	11.48	12.00
18	งาน Fog Spray	ตร.ม.	2.14	0.39	0.49	2.53	2.63
19	งาน Hot Mixed Recycling (บดทับ)						
	ขุดลึก 3 ซม.	ตร.ม.	42.77	5.86	7.33	48.63	50.10
	ขุดลึก 4 ซม.	ตร.ม.	58.65	7.39	9.24	66.04	67.89
	ขุดลึก 5 ซม.	ตร.ม.	71.02	8.11	10.14	79.13	81.16
	ขุดลึก 6 ซม.	ตร.ม.	86.09	9.00	11.25	95.09	97.34
20	งาน Milling						
	ขุดลึก 5 ซม.	ตร.ม.	9.67	1.97	2.46	11.64	12.13
	ขุดลึก 10 ซม.	ตร.ม.	11.28	2.30	2.88	13.58	14.16



ราคาสินค้าเฉลี่ยวัสดุก่อสร้าง (ราคาเงินสด ไม่รวมภาษีมูลค่าเพิ่ม ไม่รวมค่าขนส่ง) ของจังหวัด นครศรีธรรมราช เดือนกรกฎาคม ปี 2560

หน้า 1 จากทั้งหมด 1 หน้า

หน้า | 1 |

ราคา : บาท

ลำดับ	รายการ	หน่วย	เดือนก่อนหน้า	กรกฎาคม	%
1	คอนกรีตผสมเสร็จรูปลูกบาศก์ 240 กก./ตร.ซม. และรูปทรงกระบอก 210 กก./ตร.ซม. ตราซีแพค	ลบ.ม.	2,185.05	2,185.05	
2	คอนกรีตผสมเสร็จรูปลูกบาศก์ 280 กก./ตร.ซม. และ รูปทรงกระบอก 240 กก./ตร.ซม. ตราซีแพค	ลบ.ม.	2,235.51	2,235.51	
3	คอนกรีตผสมเสร็จรูปลูกบาศก์ 320 กก./ตร.ซม. และ รูปทรงกระบอก 280 กก./ตร.ซม. ตราซีแพค	ลบ.ม.	2,334.58	2,334.58	
4	คอนกรีตผสมเสร็จรูปลูกบาศก์ 350 กก./ตร.ซม. และ รูปทรงกระบอก 300 กก./ตร.ซม. ตราซีแพค	ลบ.ม.	2,400.93	2,400.93	
5	คอนกรีตผสมเสร็จรูปลูกบาศก์ 400 กก./ตร.ซม. และ รูปทรงกระบอก 350 กก./ตร.ซม. ตราซีแพค	ลบ.ม.	2,533.64	2,533.64	
6	คอนกรีตผสมเสร็จรูปลูกบาศก์ 180 กก./ตร.ซม. และรูปทรงกระบอก 140 กก./ตร.ซม.	ลบ.ม.	1,822.43	1,822.43	
7	คอนกรีตผสมเสร็จรูปลูกบาศก์ 210 กก./ตร.ซม. และรูปทรงกระบอก 180 กก./ตร.ซม.	ลบ.ม.	1,934.58	1,934.58	
8	คอนกรีตผสมเสร็จรูปลูกบาศก์ 240 กก./ตร.ซม. และรูปทรงกระบอก 210 กก./ตร.ซม.	ลบ.ม.	2,046.73	2,046.73	
9	คอนกรีตผสมเสร็จรูปลูกบาศก์ 280 กก./ตร.ซม. และรูปทรงกระบอก 240 กก./ตร.ซม.	ลบ.ม.	2,112.15	2,112.15	
10	คอนกรีตผสมเสร็จรูปลูกบาศก์ 320 กก./ตร.ซม. และรูปทรงกระบอก 280 กก./ตร.ซม.	ลบ.ม.	2,317.76	2,317.76	
11	คอนกรีตผสมเสร็จรูปลูกบาศก์ 350 กก./ตร.ซม. และรูปทรงกระบอก 300 กก./ตร.ซม.	ลบ.ม.	2,457.94	2,457.94	
12	เสาเข็มคอนกรีตอัดแรง รูปสี่เหลี่ยมตัน ขนาด 0.20 x 0.20 ม. ยาว 10.00 ม.	ท่อน	2,028.04	2,028.04	
13	เสาเข็มคอนกรีตอัดแรง รูปสี่เหลี่ยมตัน ขนาด 0.20 x 0.20 ม. ยาว 12.00 ม.	ท่อน	2,400.00	2,400.00	
14	เสาเข็มคอนกรีตอัดแรง รูปสี่เหลี่ยมตัน ขนาด 0.26 x 0.26 ม. ยาว 21.00 ม.	ท่อน	7,383.18	7,383.18	
15	เสาเข็มคอนกรีตอัดแรง รูปสี่เหลี่ยมตัน ขนาด 0.30 x 0.30 ม. ยาว 21.00 ม.	ท่อน	13,540.19	13,540.19	
16	เสาเข็มคอนกรีตอัดแรง รูปสี่เหลี่ยมตัน ขนาด 0.35 x 0.35 ม. ยาว 21.00 ม.	ท่อน	18,900.00	18,900.00	
17	เสาเข็มคอนกรีตอัดแรง รูปสี่เหลี่ยมตัน ขนาด 0.40 x 0.40 ม. ยาว 21.00 ม.	ท่อน	19,191.59	19,191.59	
18	เหล็กเส้นกลมผิวเรียบ SR.24 ยาว 10 เมตร ตก. 6 มม.	ตัน	22,525.00	22,946.03	1.87
19	เหล็กเส้นกลมผิวเรียบ SR.24 ยาว 10 เมตร ตก. 9 มม.	ตัน	20,601.87	21,070.10	2.27
20	เหล็กเส้นกลมผิวเรียบ SR.24 ยาว 10 เมตร ตก. 12 มม.	ตัน	20,783.65	21,046.73	1.27
21	เหล็กเส้นกลมผิวเรียบ SR.24 ยาว 10 เมตร ตก. 15 มม.	ตัน	19,850.47	20,523.36	3.39
22	เหล็กเส้นกลมผิวเรียบ SR.24 ยาว 10 เมตร ตก. 19 มม.	ตัน	22,289.72	23,130.84	3.77
23	เหล็กเส้นกลมผิวเรียบ SR.24 ยาว 10 เมตร ตก. 6 มม. ตรา บลส.	ตัน	24,419.63	23,998.60	-1.72
24	เหล็กเส้นกลมผิวเรียบ SR.24 ยาว 10 เมตร ตก. 9 มม. ตรา บลส.	ตัน	21,538.32	21,351.03	-.87
25	เหล็กเส้นกลมผิวเรียบ SR.24 ยาว 10 เมตร ตก. 12 มม. ตรา บลส.	ตัน	19,468.22	19,257.76	-1.08
26	เหล็กเส้นกลมผิวเรียบ SR.24 ยาว 10 เมตร ตก. 25 มม. ตรา บลส.	ตัน	18,953.27	18,953.27	
27	เหล็กเส้นกลมผิวข้ออ้อย SD.30 ยาว 10 เมตร ตก. 12 มม.	ตัน	19,731.31	19,994.39	1.33
28	เหล็กเส้นกลมผิวข้ออ้อย SD.30 ยาว 10 เมตร ตก. 16 มม.	ตัน	18,960.75	19,257.01	1.56
29	เหล็กเส้นกลมผิวข้ออ้อย SD.30 ยาว 10 เมตร ตก. 20 มม.	ตัน	21,248.60	22,007.48	3.57
30	เหล็กเส้นกลมผิวข้ออ้อย SD.30 ยาว 10 เมตร ตก. 25 มม.	ตัน	20,168.23	20,532.71	1.81
31	ลวดผูกเหล็ก ตก. 1.25 มม. (เบอร์ 18)	กก.	45.48	47.97	5.47
32	เหล็กฉาก หน้า 4 มม. ยาว 6 เมตร ขนาด 40 x 40 มม. น้ำหนัก 14.5 กก.	ท่อน	280.37	280.37	

33	เหล็กตัวซี (Light Lip Channel Steel) หนา 2.3 มม. ยาว 6 เมตร ขนาด 75 x 45 x 15 มม. น้ำหนัก 21 กก./ท่อน	ท่อน	425.23	425.23	
34	เหล็กตัวซี (Light Lip Channel Steel) หนา 2.3 มม. ยาว 6 เมตร ขนาด 100 x 50 x 20 มม. น้ำหนัก 23.5 กก.	ท่อน	469.24	474.07	1.03
35	เหล็กตัวซี (Light Lip Channel Steel) หนา 3.2 มม. ยาว 6 เมตร ขนาด 125 x 50 x 20 มม. น้ำหนัก 36.5 กก.	ท่อน	732.40	737.42	.69
36	ท่อเหล็กเคลือบสังกะสี รวมข้อต่อตรง 1 อัน ประเภท BS-M ยาว 6 เมตร ศก. 1/2 นิ้ว	ท่อน	236.45	236.45	
37	ท่อเหล็กเคลือบสังกะสี รวมข้อต่อตรง 1 อัน ประเภท BS-M ยาว 6 เมตร ศก. 3/4 นิ้ว	ท่อน	271.96	271.96	
38	ท่อเหล็กเคลือบสังกะสี รวมข้อต่อตรง 1 อัน ประเภท BS-M ยาว 6 เมตร ศก. 1 นิ้ว	ท่อน	368.22	368.22	
39	ท่อเหล็กเคลือบสังกะสี รวมข้อต่อตรง 1 อัน ประเภท BS-M ยาว 6 เมตร ศก. 1 1/4 นิ้ว	ท่อน	610.28	610.28	
40	ท่อเหล็กเคลือบสังกะสี รวมข้อต่อตรง 1 อัน ประเภท BS-M ยาว 6 เมตร ศก. 1 1/2 นิ้ว	ท่อน	678.50	678.50	
41	ท่อเหล็กเคลือบสังกะสี รวมข้อต่อตรง 1 อัน ประเภท BS-M ยาว 6 เมตร ศก. 2 นิ้ว	ท่อน	823.36	823.36	
42	ท่อเหล็กเคลือบสังกะสี รวมข้อต่อตรง 1 อัน ประเภท BS-M ยาว 6 เมตร ศก. 2 1/2 นิ้ว	ท่อน	1,247.66	1,247.66	
43	ข้อต่อตรงเหล็ก ศก. 1/2 นิ้ว	อัน	13.09	13.09	
44	ข้อต่อตรงเหล็ก ศก. 3/4 นิ้ว	อัน	19.16	19.16	
45	ข้อต่อตรงเหล็ก ศก. 1 นิ้ว	อัน	25.24	25.24	
46	ข้อต่องอเหล็ก 90 องศา ศก. 1/2 นิ้ว	อัน	14.02	14.02	
47	ข้อต่องอเหล็ก 90 องศา ศก. 3/4 นิ้ว	อัน	19.16	19.16	
48	ข้อต่องอเหล็ก 90 องศา ศก. 1 นิ้ว	อัน	31.31	31.31	
49	สามทาง 90 องศาเหล็กเคลือบสังกะสี ศก. 1/2 นิ้ว	อัน	19.16	19.16	
50	สามทาง 90 องศาเหล็กเคลือบสังกะสี ศก. 3/4 นิ้ว	อัน	26.17	26.17	
51	สามทาง 90 องศาเหล็กเคลือบสังกะสี ศก. 1 นิ้ว	อัน	42.53	42.53	
52	ท่อ พีวีซี แข็ง ท่อประปา ชนิดปลายธรรมดา ชั้น 8.5 ยาว 4 เมตร เส้นผ่านศูนย์กลาง 1/2" ตราท่อน้ำไทย	ท่อน	39.25	39.25	
53	ท่อ พีวีซี แข็ง ท่อประปา ชนิดปลายธรรมดา ชั้น 8.5 ยาว 4 เมตร เส้นผ่านศูนย์กลาง 3/4" ตราท่อน้ำไทย	ท่อน	49.53	49.53	
54	ท่อ พีวีซี แข็ง ท่อประปา ชนิดปลายธรรมดา ชั้น 8.5 ยาว 4 เมตร เส้นผ่านศูนย์กลาง 1" ตราท่อน้ำไทย	ท่อน	63.55	63.55	
55	ท่อ พีวีซี แข็ง ท่อประปา ชนิดปลายธรรมดา ชั้น 8.5 ยาว 4 เมตร เส้นผ่านศูนย์กลาง 1 1/4" ตราท่อน้ำไทย	ท่อน	79.44	79.44	
56	ท่อ พีวีซี แข็ง ท่อประปา ชนิดปลายธรรมดา ชั้น 8.5 ยาว 4 เมตร เส้นผ่านศูนย์กลาง 1 1/2" ตราท่อน้ำไทย	ท่อน	102.80	102.80	
57	ท่อ พีวีซี แข็ง ท่อประปา ชนิดปลายธรรมดา ชั้น 8.5 ยาว 4 เมตร เส้นผ่านศูนย์กลาง 2" ตราท่อน้ำไทย	ท่อน	163.55	163.55	
58	ท่อ พีวีซี แข็ง ท่อประปา ชนิดปลายธรรมดา ชั้น 8.5 ยาว 4 เมตร เส้นผ่านศูนย์กลาง 3" ตราท่อน้ำไทย	ท่อน	359.81	359.81	
59	ท่อ พีวีซี แข็ง ท่อประปา ชนิดปลายธรรมดา ชั้น 8.5 ยาว 4 เมตร เส้นผ่านศูนย์กลาง 4" ตราท่อน้ำไทย	ท่อน	579.44	579.44	
60	ท่อ พีวีซี แข็ง ท่อประปา ชนิดปลายธรรมดา ชั้น 8.5 ยาว 4 เมตร เส้นผ่านศูนย์กลาง 5" ตราท่อน้ำไทย	ท่อน	901.87	901.87	
61	ท่อ พีวีซี แข็ง ท่อประปา ชนิดปลายธรรมดา ชั้น 8.5 ยาว 4 เมตร เส้นผ่านศูนย์กลาง 6" ตราท่อน้ำไทย	ท่อน	1,266.36	1,266.36	
62	ท่อ พีวีซี แข็ง ท่อประปา ชนิดปลายธรรมดา ชั้น 13.5 ยาว 4 เมตร เส้นผ่านศูนย์กลาง 1/2" ตราท่อน้ำไทย	ท่อน	51.40	51.40	
63	ท่อ พีวีซี แข็ง ท่อประปา ชนิดปลายธรรมดา ชั้น 13.5 ยาว 4 เมตร เส้นผ่านศูนย์กลาง 3/4" ตราท่อน้ำไทย	ท่อน	60.75	60.75	
64	ท่อ พีวีซี แข็ง ท่อประปา ชนิดปลายธรรมดา ชั้น 13.5 ยาว 4 เมตร เส้นผ่านศูนย์กลาง 1" ตราท่อน้ำไทย	ท่อน	93.46	93.46	
65	ท่อ พีวีซี แข็ง ท่อประปา ชนิดปลายธรรมดา ชั้น 13.5 ยาว 4 เมตร เส้นผ่านศูนย์กลาง 1 1/4" ตราท่อน้ำไทย	ท่อน	133.18	133.18	
66	ท่อ พีวีซี แข็ง ท่อประปา ชนิดปลายธรรมดา ชั้น 13.5 ยาว 4 เมตร เส้นผ่านศูนย์กลาง 1 1/2" ตราท่อน้ำไทย	ท่อน	168.23	168.23	

101	ข้อต่อท่อ พีวีซี ข้ออง 90 องศา สำหรับใช้กับท่อรับแรงดัน เส้นผ่านศูนย์กลาง 1 1/4" ตราท่อน้ำไทย	อัน	16.83	16.83	
102	ข้อต่อท่อ พีวีซี ข้ออง 90 องศา สำหรับใช้กับท่อรับแรงดัน เส้นผ่านศูนย์กลาง 1 1/2" ตราท่อน้ำไทย	อัน	21.50	21.50	
103	ข้อต่อท่อ พีวีซี ข้ออง 90 องศา สำหรับใช้กับท่อรับแรงดัน เส้นผ่านศูนย์กลาง 2" ตราท่อน้ำไทย	อัน	35.05	35.05	
104	ข้อต่อท่อ พีวีซี ข้ออง 90 องศา สำหรับใช้กับท่อรับแรงดัน เส้นผ่านศูนย์กลาง 2 1/2" ตราท่อน้ำไทย	อัน	72.43	72.43	
105	ข้อต่อท่อ พีวีซี ข้ออง 90 องศา สำหรับใช้กับท่อรับแรงดัน เส้นผ่านศูนย์กลาง 3" ตราท่อน้ำไทย	อัน	95.80	95.80	
106	ข้อต่อท่อ พีวีซี ข้ออง 90 องศา สำหรับใช้กับท่อรับแรงดัน เส้นผ่านศูนย์กลาง 4" ตราท่อน้ำไทย	อัน	191.59	191.59	
107	ข้อต่อท่อ พีวีซี ข้ออง 90 องศา สำหรับใช้กับท่อรับแรงดัน เส้นผ่านศูนย์กลาง 1/2" ตราช่าง	อัน	5.61	5.61	
108	ข้อต่อท่อ พีวีซี ข้ออง 90 องศา สำหรับใช้กับท่อรับแรงดัน เส้นผ่านศูนย์กลาง 3/4" ตราช่าง	อัน	6.54	6.54	
109	ข้อต่อท่อ พีวีซี ข้ออง 90 องศา สำหรับใช้กับท่อรับแรงดัน เส้นผ่านศูนย์กลาง 1" ตราช่าง	อัน	9.35	9.35	
110	ข้อต่อท่อพีวีซี ข้ออง 90 องศา สำหรับใช้กับท่อรับแรงดัน เส้นผ่านศูนย์กลาง 1/2 นิ้ว ตรา.....	อัน	3.74	3.74	
111	ข้อต่อท่อพีวีซี ข้ออง 90 องศา สำหรับใช้กับท่อรับแรงดัน เส้นผ่านศูนย์กลาง 3/4 นิ้ว ตรา.....	อัน	5.61	5.61	
112	ข้อต่อท่อพีวีซี ข้ออง 90 องศา สำหรับใช้กับท่อรับแรงดัน เส้นผ่านศูนย์กลาง 1 นิ้ว ตรา.....	อัน	8.41	8.41	
113	ข้อต่อท่อ พีวีซี สามทาง 90 องศา สำหรับใช้กับท่อรับแรงดัน เส้นผ่าศูนย์กลาง 1/2" ตราท่อน้ำไทย	อัน	7.95	7.95	
114	ข้อต่อท่อ พีวีซี สามทาง 90 องศา สำหรับใช้กับท่อรับแรงดัน เส้นผ่าศูนย์กลาง 3/4" ตราท่อน้ำไทย	อัน	10.28	10.28	
115	ข้อต่อท่อ พีวีซี สามทาง 90 องศา สำหรับใช้กับท่อรับแรงดัน เส้นผ่าศูนย์กลาง 1" ตราท่อน้ำไทย	อัน	15.42	15.42	
116	ข้อต่อท่อ พีวีซี สามทาง 90 องศา สำหรับใช้กับท่อรับแรงดัน เส้นผ่าศูนย์กลาง 1 1/4" ตราท่อน้ำไทย	อัน	21.03	21.03	
117	ข้อต่อท่อ พีวีซี สามทาง 90 องศา สำหรับใช้กับท่อรับแรงดัน เส้นผ่าศูนย์กลาง 1 1/2" ตราท่อน้ำไทย	อัน	28.50	28.50	
118	ข้อต่อท่อ พีวีซี สามทาง 90 องศา สำหรับใช้กับท่อรับแรงดัน เส้นผ่าศูนย์กลาง 2" ตราท่อน้ำไทย	อัน	42.53	42.53	
119	ข้อต่อท่อ พีวีซี สามทาง 90 องศา สำหรับใช้กับท่อรับแรงดัน เส้นผ่าศูนย์กลาง 2 1/2" ตราท่อน้ำไทย	อัน	100.47	100.47	
120	ข้อต่อท่อ พีวีซี สามทาง 90 องศา สำหรับใช้กับท่อรับแรงดัน เส้นผ่าศูนย์กลาง 3" ตราท่อน้ำไทย	อัน	200.94	200.94	
121	ข้อต่อท่อ พีวีซี สามทาง 90 องศา สำหรับใช้กับท่อรับแรงดัน เส้นผ่าศูนย์กลาง 4" ตราท่อน้ำไทย	อัน	373.84	373.84	
122	ท่อระบายน้ำคอนกรีตเสริมเหล็ก ปากลิ้นราง ชั้น 3 ยาว 1 เมตร สก. 0.40 ม.	ท่อน	644.86	644.86	
123	ท่อระบายน้ำคอนกรีตเสริมเหล็ก ปากลิ้นราง ชั้น 3 ยาว 1 เมตร สก. 0.60 ม.	ท่อน	887.85	887.85	
124	ท่อระบายน้ำคอนกรีตเสริมเหล็ก ปากลิ้นราง ชั้น 3 ยาว 1 เมตร สก. 0.80 ม.	ท่อน	1,261.68	1,261.68	
125	ท่อระบายน้ำคอนกรีตเสริมเหล็ก ปากลิ้นราง ชั้น 3 ยาว 1 เมตร สก. 1.00 ม.	ท่อน	1,728.98	1,728.98	
126	ท่อระบายน้ำคอนกรีตเสริมเหล็ก ปากลิ้นราง ชั้น 3 ยาว 1 เมตร สก. 1.20 ม.	ท่อน	2,593.46	2,593.46	
127	ท่อระบายน้ำคอนกรีตเสริมเหล็ก ปากลิ้นราง ชั้น 3 ยาว 1 เมตร สก. 1.50 ม.	ท่อน	3,831.78	3,831.78	
128	ท่อระบายน้ำคอนกรีตเสริมเหล็ก ปากลิ้นราง ชั้น 2 ยาว 1 เมตร สก. 1.50 ม.	ท่อน	5,476.64	5,476.64	
129	ลวดหนามเคลือบสังกะสี เบอร์ 14	กก.	38.16	38.16	
130	กระเบื้องคอนกรีตมุงหลังคา ซีแพคโมเนีย ขนาด 33 x 42 ซม. สีแดง เทา อีฐ น้ำตาล ตราช่าง	แผ่น	13.09	13.09	
131	ครอบสันโค้งกระเบื้องคอนกรีต สีแดง เทา อีฐ น้ำตาล ตราช่าง	แผ่น	36.92	36.92	
132	ครอบข้างกระเบื้องคอนกรีต สีแดง เทา อีฐ น้ำตาล ตราช่าง	แผ่น	36.92	36.92	
133	ครอบข้างปิดชายกระเบื้องคอนกรีต สีแดง เทา อีฐ น้ำตาล ตราช่าง	แผ่น	49.07	49.07	
134	ครอบโค้งปิดจั่วกระเบื้องคอนกรีต สีแดง เทา อีฐ น้ำตาล ตราช่าง	แผ่น	56.08	56.08	
135	กระเบื้องซีเมนต์ใยหินมุงหลังคา ลอนคู่ ขนาด 50 x 120 x 0.5 ซม. สีซีเมนต์	แผ่น	51.87	50.47	-2.70

ตราช่าง					
136	ครอบมุมกระเบื้องซีเมนต์โยหิน ลอนคู่ ขนาด 50x45 ซม. สีซีเมนต์ ตราช่าง	แผ่น	53.27	53.27	
137	กระเบื้องซีเมนต์โยหิน แผ่นเรียบ ขนาด 120 x 240 ซม.หนา 4 มม. ตราช่าง	แผ่น	158.88	158.88	
138	กระเบื้องซีเมนต์โยหิน แผ่นเรียบ ขนาด 120 x 240 ซม.หนา 6 มม. ตราช่าง	แผ่น	247.66	247.66	
139	แผ่นยิปซัม ธรรมดา ไม่มีลูมิเนียมฟอยล์ ขนาด 120 x 240 ซม.หนา 9 มม.	แผ่น	140.19	140.19	
140	แผ่นยิปซัม ธรรมดา ไม่มีลูมิเนียมฟอยล์ ขนาด 120 x 240 ซม.หนา 9 มม. ตราช่าง	แผ่น	144.86	144.86	
141	แผ่นยิปซัม ธรรมดา มีลูมิเนียมฟอยล์ ขนาด 120 x 240 ซม.หนา 9 มม	แผ่น	233.64	233.64	
142	แผ่นยิปซัม ธรรมดา มีลูมิเนียมฟอยล์ ขนาด 120 x 240 ซม.หนา 9 มม. ตราช่าง	แผ่น	224.30	224.30	
143	เหล็กแผ่นเรียบดำ หนา 2 มม. ขนาด 4' x 8' หน้า 47 กก./แผ่น	แผ่น	976.11	976.11	
144	เหล็กแผ่นเรียบดำ หนา 3 มม. ขนาด 4' x 8' หน้า 70 กก./แผ่น	แผ่น	1,443.09	1,462.34	1.33
145	เหล็กแผ่นเรียบดำ หนา 6 มม. ขนาด 4' x 8' หน้า 140 กก./แผ่น	แผ่น	2,960.64	2,960.64	
146	เหล็กแผ่นเรียบดำ หนา 9 มม. ขนาด 4' x 8' หน้า 210 กก./แผ่น	แผ่น	4,408.78	4,408.78	
147	กระจกใส หนา 5 มม.	ตร.ฟุต	15.89	15.89	
148	กระจกใส หนา 6 มม.	ตร.ฟุต	19.63	19.63	
149	กระเบื้องเคลือบปูพื้น ชนิดสี่เหลี่ยม ขนาด 8" x 8" ตราคอตโต้	ตร.ม.	172.90	172.90	
150	กระเบื้องเคลือบปูพื้น ชนิดสี่เหลี่ยม ขนาด 12" x 12" ตราคอตโต้	ตร.ม.	158.88	158.88	
151	กระเบื้องเคลือบปูพื้น ชนิดลวดลาย ขนาด 8" x 8" ตราคอตโต้	ตร.ม.	186.92	186.92	
152	กระเบื้องเคลือบปูพื้น ชนิดลวดลาย ขนาด 8" x 8" ตราโลสโก้	ตร.ม.	163.55	163.55	
153	กระเบื้องเคลือบผนัง ชนิดสี่เหลี่ยม ขนาด 8" x 8" ตราคอตโต้	ตร.ม.	205.61	205.61	
154	กระเบื้องเคลือบผนัง ชนิดสี่เหลี่ยม ขนาด 8" x 10" ตราคอตโต้	ตร.ม.	186.92	186.92	
155	กระเบื้องเคลือบผนัง ชนิดลวดลาย ขนาด 8" x 8" ตราคอตโต้	ตร.ม.	191.59	191.59	
156	กระเบื้องเคลือบผนัง ชนิดลวดลาย ขนาด 8" x 10" ตราคอตโต้	ตร.ม.	191.59	191.59	
157	กระเบื้องเคลือบผนัง ชนิดสี่เหลี่ยม ขนาด 8" x 8" ตราโลสโก้	ตร.ม.	163.55	163.55	
158	กระเบื้องเคลือบผนัง ชนิดลวดลาย ขนาด 8" x 10" ตราโลสโก้	ตร.ม.	168.22	168.22	
159	กระเบื้องเคลือบผนัง ชนิดลวดลาย ขนาด 8" x 8" ตราโลสโก้	ตร.ม.	163.55	163.55	
160	ไม้เต็ง ไม้ไผ่ ขนาด 1 1/2" x 6" ยาว 4 - 4.50 เมตร	ลบ.ฟ.	532.71	532.71	
161	ไม้เต็ง ไม้ไผ่ ขนาด 1" x 1" ยาว 4 - 4.50 เมตร	ลบ.ฟ.	429.91	429.91	
162	ไม้เต็ง ไม้ไผ่ ขนาด 1" x 4" ยาว 4 - 4.50 เมตร	ลบ.ฟ.	532.71	532.71	
163	ไม้ยาง ไม้ไผ่ ขนาด 1/2" x 6" ยาว 4 - 4.50 เมตร	ลบ.ฟ.	551.40	551.40	
164	ไม้ยาง ไม้ไผ่ ขนาด 1" x 6" ยาว 4 - 4.50 เมตร	ลบ.ฟ.	532.71	532.71	
165	ไม้ยาง ไม้ไผ่ ขนาด 1" x 8" ยาว 4 - 4.50 เมตร	ลบ.ฟ.	532.71	532.71	
166	ไม้ยาง ไม้ไผ่ ขนาด 4" x 4" ยาว 4 - 4.50 เมตร	ลบ.ฟ.	579.44	579.44	
167	ไม้กะบาก ไม้ไผ่ ขนาด 1" x 4" ยาว 4 - 4.50 เมตร	ลบ.ฟ.	532.71	532.71	
168	ไม้กะบาก ไม้ไผ่ ขนาด 1" x 6" ยาว 4 - 4.50 เมตร	ลบ.ฟ.	532.71	532.71	
169	ไม้กะบาก ไม้ไผ่ ขนาด 1" x 8" ยาว 4 - 4.50 เมตร	ลบ.ฟ.	532.71	532.71	
170	ไม้กะบาก ไม้ไผ่ ขนาด 1" x 10" ยาว 4 - 4.50 เมตร	ลบ.ฟ.	532.71	532.71	
171	สีเคลือบน้ำมันชนิดเงา ขนาด 3.785 ลิตร ตราไอ ซี โอ ดูลักซ์	กระป๋อง	728.97	728.97	
172	สีเคลือบน้ำมันชนิดเงา ขนาด 3.785 ลิตร ตราเจบี พี	กระป๋อง	514.02	514.02	
173	สีเคลือบน้ำมันชนิดเงา ขนาด 3.785 ลิตร ตรา ที โอ เอ	กระป๋อง	607.48	607.48	
174	สีเคลือบน้ำมันชนิดด้าน ขนาด 3.785 ลิตร ตราเจบี พี	กระป๋อง	514.02	514.02	

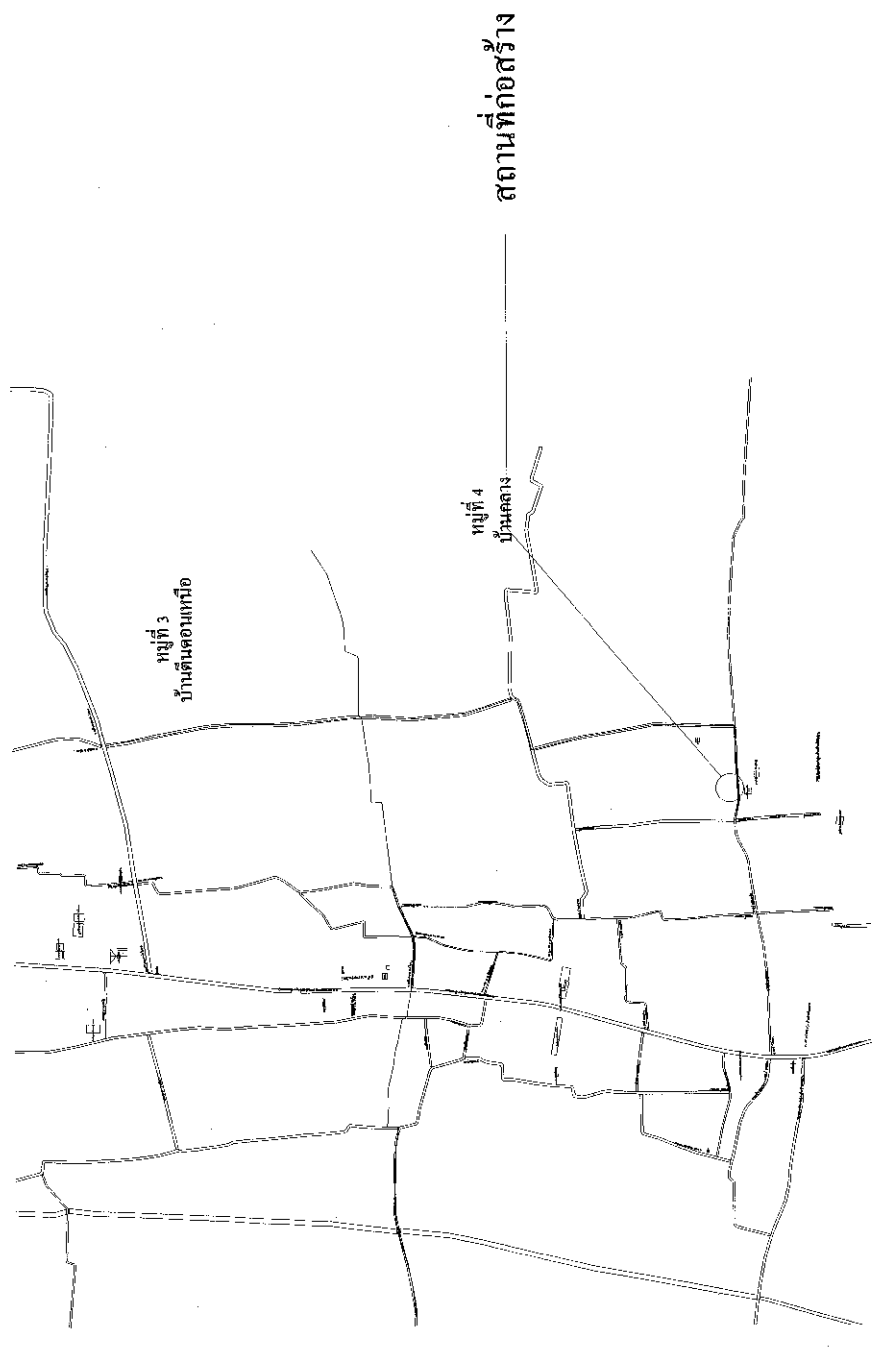
175	สีน้ำพลาสติก ทาภายใน ขนาด 3.785 ลิตร ตรา เจ บี พี	กระป๋อง	401.87	401.87
176	สีน้ำพลาสติก ทาภายใน ขนาด 3.785 ลิตร ตรา กัปตัน (ไวน์ล แมท)	กระป๋อง	345.79	345.79
177	สีน้ำพลาสติก ทาภายใน ชนิดด้าน ขนาด 3.785 ลิตร ตรา ที โอ เอ (4 seasons)	กระป๋อง	327.10	327.10
178	สีน้ำพลาสติก ภายนอก ขนาด 18.925 ลิตร ตรา เจ บี พี	กระป๋อง	1,635.51	1,635.51
179	สีรองพื้นโลหะใหม่ ขนาด 3.785 ลิตร ตรา เจ บี พี เบอร์ 1611	กระป๋อง	280.37	280.37
180	สีรองพื้นปูนใหม่ ขนาด 3.785 ลิตร ตรา ที โอ เอ	กระป๋อง	457.94	457.94
181	สีรองพื้นปูนใหม่ ชนิดทาภายใน ขนาด 3.785 ลิตร ตรา เจ บี พี (# 7700)	กระป๋อง	242.99	242.99
182	สีรองพื้นปูนชนิดทาภายนอก ขนาด 3.785 ลิตร ตรา เจ บี พี (# 8700)	กระป๋อง	317.76	317.76
183	น้ำมันเคลือบแข็ง ภายใน ขนาด 3.785 ลิตร ตรา เครื่องบิน บี 52 (ยูนิเทิน ยู 202)	กระป๋อง	728.97	728.97
184	น้ำมันเคลือบแข็ง ภายนอก ขนาด 3.785 ลิตร ตรา เครื่องบิน บี 52 (ยูนิเทิน ยู 404)	กระป๋อง	981.31	981.31
185	แล็กเกอร์ ชนิดเงา ขนาด 3.785 ลิตร ตรา ที โอ เอ	กระป๋อง	457.94	457.94
186	ทินเนอร์ ขนาด 2.1 ลิตร ตรา BARCO	กระป๋อง	168.22	168.22
187	ทินเนอร์ ขนาด 3.785 ลิตร ตรา ที โอ เอ	กระป๋อง	261.68	261.68
188	สีน้ำอะคริลิก 100% (Dulux Inspire) ชนิดกึ่งเงา ภายนอก ขนาด 3.785 ลิตร ตรา ไอ ซี ไอ (A997)	กระป๋อง	485.98	485.98
189	สีน้ำอะคริลิก 100% (Dulux Inspire) ชนิดกึ่งเงา ภายนอก ขนาด 18.925 ลิตร ตรา ไอ ซี ไอ (A997)	กระป๋อง	2,196.26	2,196.26
190	สีน้ำอะคริลิก 100% (Dulux Inspire) ชนิดด้าน ภายใน ขนาด 18.925 ลิตร ตรา ไอ ซี ไอ (A999)	กระป๋อง	2,102.80	2,102.80
191	กระดาษทรายขัดไม้ เบอร์ 3 ขนาด 9 x 11 นิ้ว ตรา ปลาฉลาม	โหล	74.77	74.77
192	กระดาษทรายขัดไม้ เบอร์ 0 ขนาด 9 x 11 นิ้ว ตรา ปลาฉลาม	โหล	74.77	74.77
193	กระดาษทรายขัดไม้ เบอร์ 1 ขนาด 9 x 11 นิ้ว ตรา ปลาฉลาม	โหล	74.77	74.77
194	วงกบประตู ไม้เนื้อแข็ง ไม้มีช่องแสง ขนาด 80 x 200 ซม. ขนาดไม้วงกบ 2" x 4"	ชุด	794.39	794.39
195	นอตหัวกลมสำหรับงานไม้ ขนาดเส้นผ่าศูนย์กลาง 9 มม. ยาว 6 นิ้ว	กก.	60.75	60.75
196	ตะปุดอกไม้ ชนิดหอม ขนาด 3 นิ้ว	กก.	51.40	51.40
197	ตะปุดอกไม้ ขนาด 1 1/2 นิ้ว บรรจุลึง นน.สุทธิ 17.6 กก. ตราหัววัว	ลึง	626.17	626.17
198	ตะปุดอกไม้ ขนาด 2 นิ้ว บรรจุลึง นน.สุทธิ 17.6 กก. ตราหัววัว	ลึง	616.82	616.82
199	ตะปุดอกไม้ ขนาด 3 นิ้ว บรรจุลึง นน.สุทธิ 17.6 กก. ตราหัววัว	ลึง	598.13	598.13
200	ตะปุดอกไม้ ขนาด 4 นิ้ว บรรจุลึง นน.สุทธิ 17.6 กก. ตราหัววัว	ลึง	598.13	598.13
201	ตะปุดอกไม้ ขนาด 2 นิ้ว บรรจุลึง นน.สุทธิ 18 กก. ตราหมี	ลึง	560.75	560.75
202	ตะปุดอกคอนกรีต ขนาด 3" - 4"	กก.	74.77	74.77
203	ตะปุดอกสังกะสี ขนาด 1 3/4" เบอร์ 13 ตราหัววัว	กล่อง	16.36	16.36
204	ตะปูเกลียว ขนาด 3"	ตัว	3.43	3.43
205	ตะปูเกลียว ขนาด 4"	ตัว	3.74	3.74
206	สลักเกลียว ขนาด 30 ซม.	ตัว	6.55	6.55
207	ขอยึดกระเบื้อง ขนาด 6"	อัน	3.58	3.58
208	ขอยึดกระเบื้อง ขนาด 8"	อัน	3.74	3.74
209	บานพับหน้าต่างเหล็กเคลือบสังกะสี ปรับมุม ขนาด 10 นิ้ว	ชุด	74.77	74.77
210	บานพับหน้าต่างเหล็กเคลือบสังกะสี ปรับมุม ขนาด 12 นิ้ว	ชุด	79.44	79.44
211	กลอนอลูมิเนียม ขนาด 6 นิ้ว	อัน	32.71	32.71
212	กลอนทองเหลือง ขนาด 6 นิ้ว	อัน	32.71	32.71

213	ปูนซีเมนต์ปอร์ตแลนด์ ปูนถุง ประเภท 1 ตราช้าง	ตัน	2,831.78	2,831.78	
214	ปูนซีเมนต์ผสม ปูนถุง บรรจุ 50 กก./ถุง ตราเสือ	ตัน	2,663.55	2,663.55	
215	ฟลีนโค้ท เบอร์ 3 ขนาด 3.5 กก. ตราเซลล์	กระป๋อง	294.39	294.39	
216	น้ำยาประสานท่อพีวีซี ชนิดธรรมดา ขนาด 250 กรัม ตราท่อน้ำไทย	กระป๋อง	168.22	168.22	
217	น้ำยาประสานท่อพีวีซี ชนิดธรรมดา ขนาด 250 กรัม ตราช้าง	กระป๋อง	121.50	121.50	
218	ทรายหยาบ	ลบ.ม.	300.00	350.00	16.67
219	หินย่อย เบอร์ 1 ราคา ณ โรงโม่	ลบ.ม.	380.00	380.00	
220	หินคลุก	ลบ.ม.	250.00	250.00	
221	หินใหญ่ ละเอียด ขนาด 15 - 30 ซม. ราคา ณ โรงโม่	ลบ.ม.	250.00	250.00	
222	หินผสมแอสฟัลท์คอนกรีต	ลบ.ม.	350.00	350.00	
223	หินฝุ่น	ลบ.ม.	250.00	250.00	
224	ก๊อกน้ำทองเหลือง (หอม) ขนาด 1/2 นิ้ว	อัน	70.09	70.09	
225	ก๊อกน้ำทองเหลือง (อ้วน) ขนาด 1/2 นิ้ว	อัน	79.44	79.44	
226	ก๊อกน้ำบอลสนาม ขนาด 1/2 นิ้ว ตราชันทวา	อัน	121.50	121.50	
227	สายไฟฟ้า VAF สายแบนแกนคู่ แรงดัน 300 โวลต์ ขนาด 2 x 1.5 ตร.มม. ยาว 90 เมตร ตราบางกอกเคเบิ้ล	ม้วน	765.42	765.42	
228	สายไฟฟ้า VAF สายแบนแกนคู่ แรงดัน 300 โวลต์ ขนาด 2 x 2.5 ตร.มม. ยาว 90 เมตร ตราบางกอกเคเบิ้ล	ม้วน	1,235.51	1,235.51	
229	สวิตช์ไฟฟ้าทางเดียว แบบฝังในผนัง ตราพานาโซนิค	อัน	24.30	24.30	
230	ตัวรับ (เดี่ยว) แบบฝังในผนัง ตราพานาโซนิค	อัน	24.30	24.30	
231	บัลลัสต์ 36/40 วัตต์ ตราฟิลิปส์	อัน	78.51	78.51	
232	บัลลัสต์ 36/40 วัตต์ ตรา BOVO	อัน	83.18	83.18	
233	สตาร์ทเตอร์ ขนาด 4-65 วัตต์ ตราฟิลิปส์	อัน	14.95	14.95	
234	หลอดไฟฟ้าฟลูออเรสเซนต์ แบบยาว ขนาด 36 วัตต์ ตราฟิลิปส์	หลอด	62.15	62.15	
235	หลอดไฟฟ้าฟลูออเรสเซนต์ แบบยาว ขนาด 36 วัตต์ ตราโตชิบา	หลอด	32.71	32.71	
236	หลอดไฟฟ้าฟลูออเรสเซนต์ แบบยาว ขนาด 36 วัตต์ ตราพานาโซนิค รุ่น FL40SS-D/36	หลอด	46.73	46.73	
237	หลอดไฟฟ้า แบบเกลียว ขนาด 60 วัตต์ ตราฟิลิปส์	ดวง	16.82	16.82	
238	โถ้วมธรรมดาน้ำของ ไม่มีฐาน แบบราดน้ำ เคลือบขาว ตราอเมริกันแลตนด์คาร์ด รุ่น TF-100	ชิ้น	542.06	542.06	
239	โถ้วมธรรมดาน้ำของ มีฐาน แบบราดน้ำ เคลือบขาว ตราอเมริกันแลตนด์คาร์ด รุ่น TF-101 P	ชิ้น	1,168.22	1,168.22	
240	โถ้วมธรรมดาน้ำของ มีฐาน แบบราดน้ำ เคลือบขาว ตราคอตโต้ รุ่น C 201	ชุด	1,728.97	1,728.97	
241	ที่ปัสสาวะเซรามิกชาย ชนิดแขวนผนัง เคลือบขาว ตราอเมริกันแลตนด์คาร์ด รุ่น TF- 412	ชิ้น	915.89	915.89	
242	อ่างล้างหน้าเซรามิก ชนิดแขวนผนัง เคลือบขาว ตราคอตโต้ รุ่น C 002	ชิ้น	700.93	700.93	
243	ที่วางสบู่เซรามิก ชนิดฝังผนัง เคลือบขาว ตราคอตโต้ รุ่น C 805	ชิ้น	299.07	299.07	

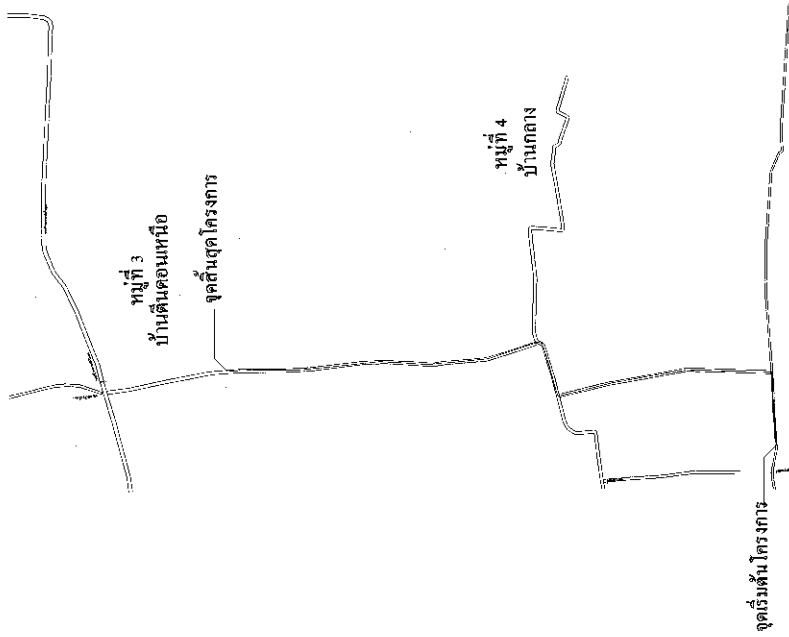
* หมายถึงราคา Price List

โครงการก่อสร้างถนนคอนกรีตเสริมเหล็กที่ทางหลวงท้องถิ่น นศ.ถ.152-01 สายมัตยิดูรุลลอฮ์ - เขตหมู่ที่ 3 หมู่ที่ 4

ตำบลโพธิ์ทอง อำเภอท่าศาลา จังหวัดนครศรีธรรมราช



แผนที่ผังเมือง
มาตราส่วน



สถาบันศึกษาศาสนาอู่ตะเภา(อ)

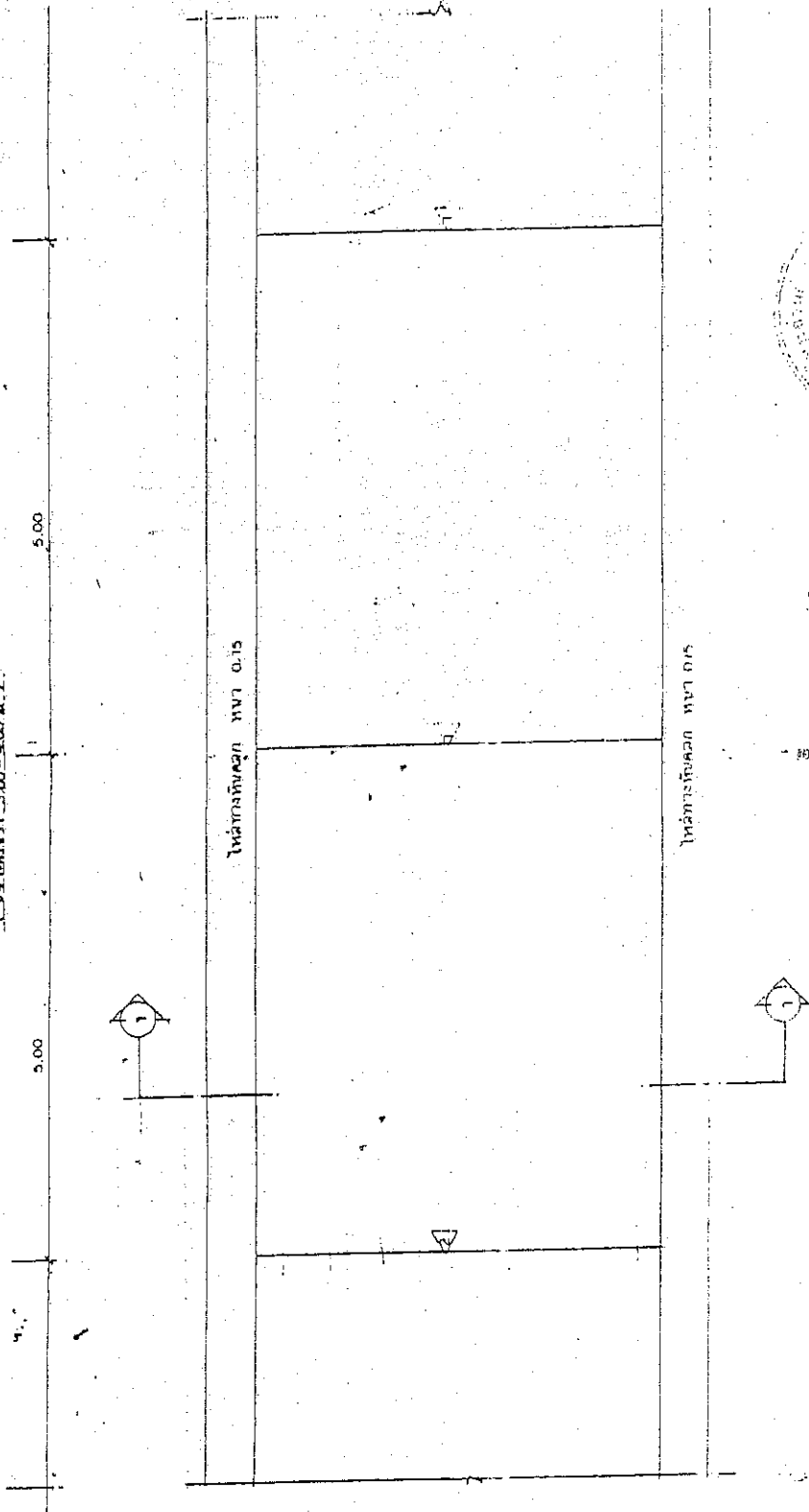
ผังบริเวณ

มาตราส่วน

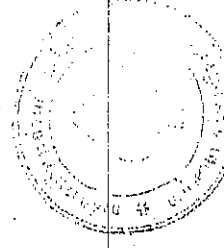
โครงการก่อสร้างถนน สด. รพ.ทางหลวงท้องถิ่น นพ.อ. 152-01 สายอู่ตะเภา - อ.หมู่ที่ 3 หมู่ที่ 4 องค์การบริหารส่วนตำบลโพธิ์ทอง	แบบร่างที่.....	จำนวนแผ่น.....	จำนวนชุด.....	จำนวนชุด.....	จำนวนชุด.....	จำนวนชุด.....

โครงการก่อสร้างถนน สด. รพ.ทางหลวงท้องถิ่น นพ.อ. 152-01 สายอู่ตะเภา - อ.หมู่ที่ 3 หมู่ที่ 4 องค์การบริหารส่วนตำบลโพธิ์ทอง	ผู้ร่างออกแบบ นายธนุพัทธ์ โอสถานุเคราะห์ (ช่างโยธา)	ชื่อแบบ นายธนุพัทธ์ โอสถานุเคราะห์ (ช่างโยธา)	ผู้ควบคุมงาน นายธนุพัทธ์ โอสถานุเคราะห์ (ช่างโยธา)	ตรวจสอบ นายธนุพัทธ์ โอสถานุเคราะห์ (ช่างโยธา)	อนุมัติ นายธนุพัทธ์ โอสถานุเคราะห์ (นายก อบต.โพธิ์ทอง)

แบบมาตรฐานของบดขยี้ดเสริมเหล็ก
(ขนาดหน้า 3.00-4.00 ม.)



ส่วนหาง องค์การบริหารส่วนตำบลโพธิ์ทอง
แบบเดิมที่ 1/2548



โครงการ ก่อสร้างถนนคอนกรีตเสริมเหล็ก

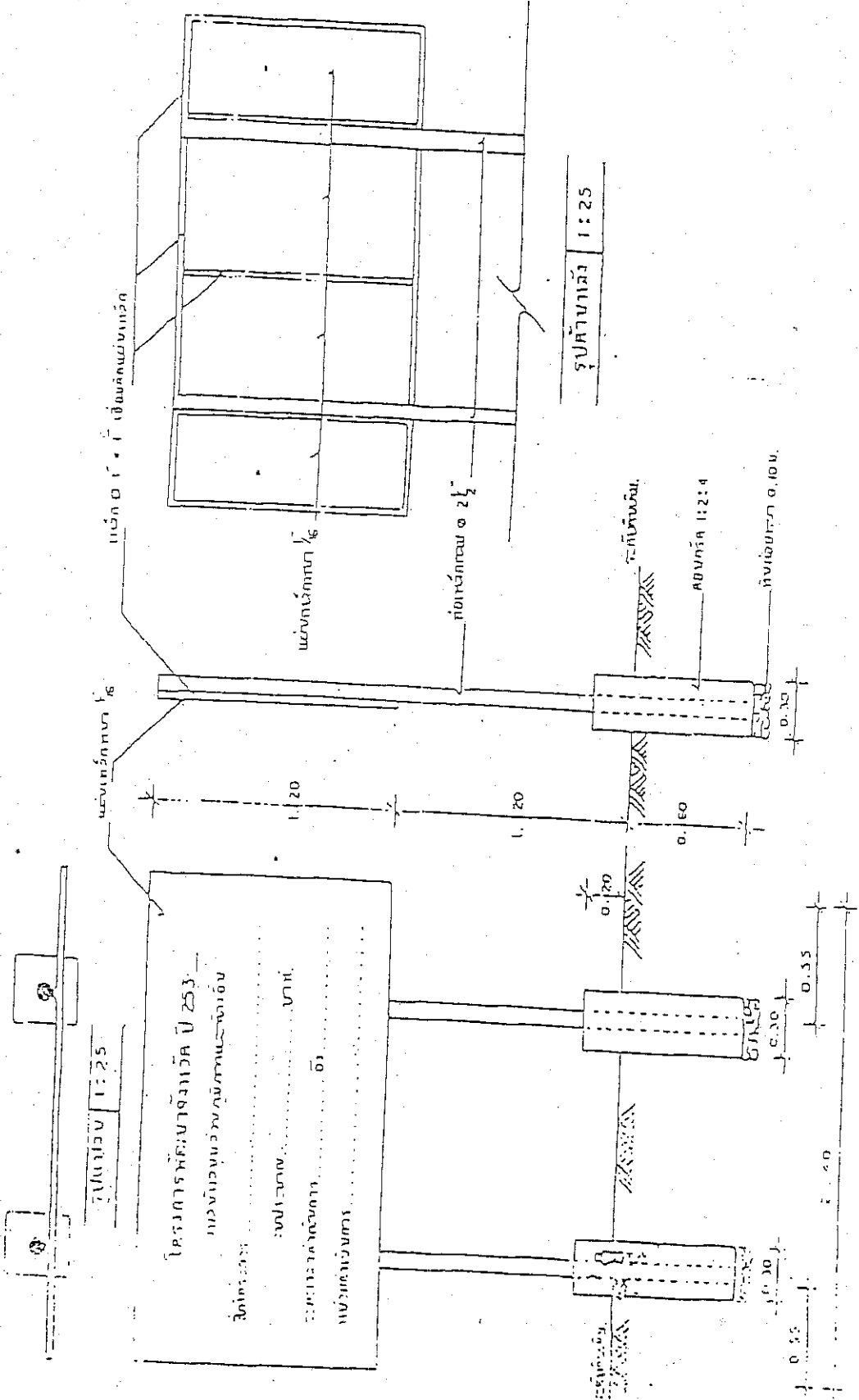
ออกแบบ	วิวัฒน์ ชื่น โขธา	ว. ต. ป.
เขียนแบบ	กาน้ำถ่าน โขธา	1 / 2547
เห็นชอบ	ปรีดี ชนค.	มาตรฐานตามที่แสดง
อนุมัติ	สม. งาม	จำนวน แผ่น
คัดลอก จากแบบ ยด. หมายเลขรวมราช แบบเดิมที่ 143		3/3

1 CONTRACTION JOINT (ช่วงระยะ 5.00 ม.)

2 EXPANSION JOINT (ช่วงระยะ 50.00 ม.)

א. תוכנית פנים

1. שטח כולל של 20 מ"ר
2. שטח בנוי של 15 מ"ר
3. שטח פתוח של 5 מ"ר
4. שטח חיצוני של 20 מ"ר
5. שטח פתוח של 20 מ"ר
6. שטח פתוח של 20 מ"ר
7. שטח פתוח של 20 מ"ר
8. שטח פתוח של 20 מ"ר
9. שטח פתוח של 20 מ"ר
10. שטח פתוח של 20 מ"ר



תוכנית פנים 1:25

תוכנית פנים 1:25